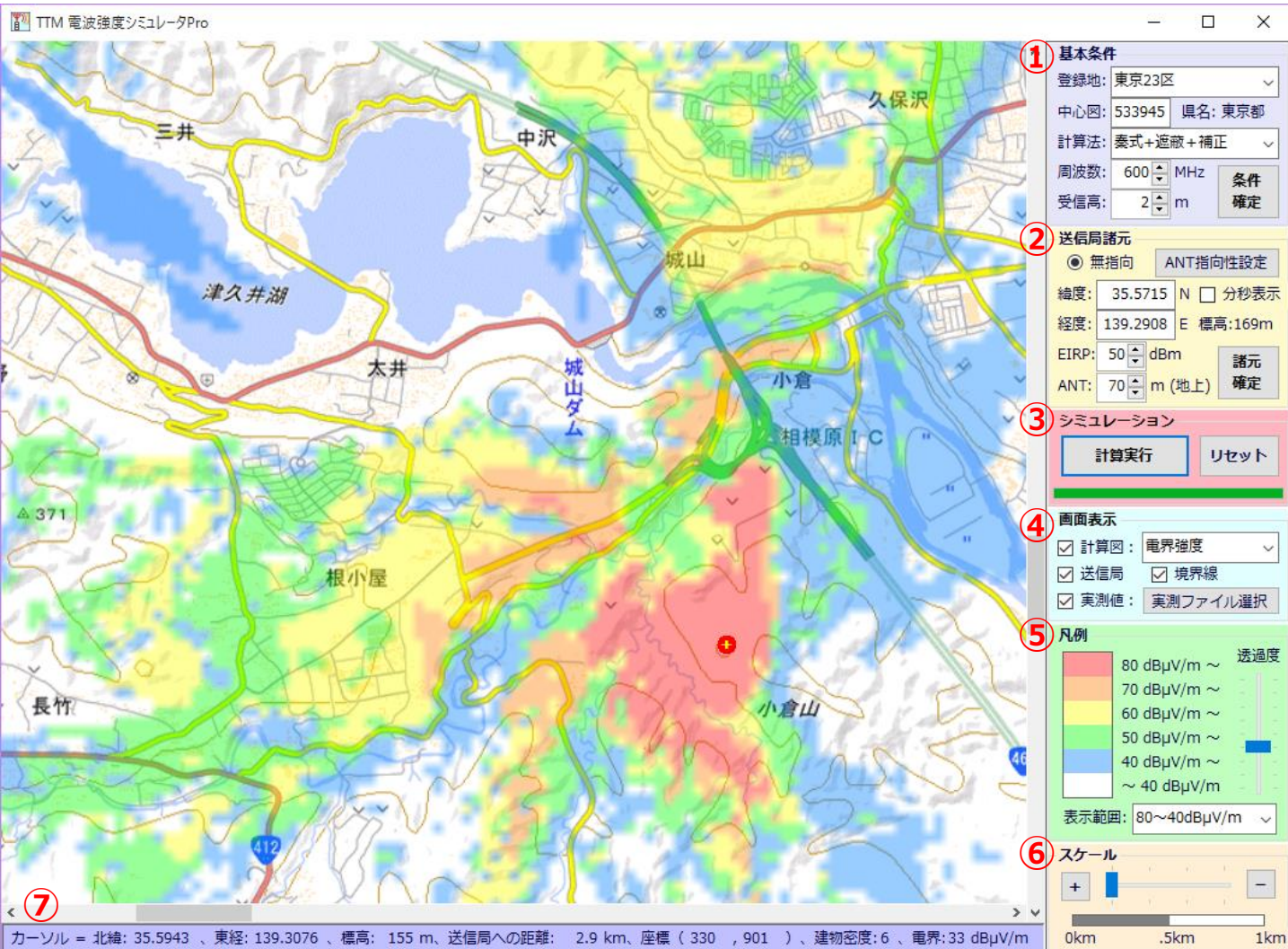


広域用電波強度シミュレータ RFS-Pro / RFS-Lite

超高速計算かつ超簡単操作の電波強度シミュレータの誕生！
防災無線ほか各種自営系無線システムのエリア設計に威力！
実測データも同時に表示・比較ができ便利！
国土地理院地図組込み！ 国土地理院承認済（平27情使第306号）



RFS-Proの結果表示画面例を示します。

簡単な操作ステップ

- ① 地域・周波数・計算式等の基本条件を選択します。
- ② 送信局位置をマウスで指定し、送信出力・アンテナ高等を入力します。*1
- ③ あとは計算実行ボタンを押すだけ。わずか数秒～十数秒で結果が表示されます。
- ④ シミュレーション結果だけでなく電測計での実測値も重ね表示できます。*2
- ⑤ 結果は地図上に6色表示。色の透明度も指定できます。
- ⑥ 地図スケールは4段階での表示。最大約90×75kmの範囲で計算が可能です。*3
- ⑦ 常にマウスカーソル位置での緯度経度・電波強度等を数値で確認できます。

*1：RFS-Proではアンテナ指向性パターンと指向方向を指定できます。RFS-Liteは無指向アンテナのみです。

*2：RFS-Liteでは実測値の表示はできません。

*3：RFS-Liteでは地図スケールは3段階となります。

なお、RFS-Proはプロ向けの高機能搭載版、RFS-Liteは機能限定のローコスト版となりますが、計算精度は変わりません。

販売：東京テレメッセージ株式会社 www.teleme.co.jp

■ RFS-ProとRFS-Liteの機能比較・一覧

機能項目	RFS-Pro	RFS-Lite
適用先想定	自営無線システム設計者・工事会社等 (全機能装備版)	自営無線システム使用者・保守会社等 (機能限定簡易版)
地図表示範囲・ 最大計算範囲	経度方向1度、緯度方向40分(2次メッシュ 8×8枚分)、2次メッシュ単位での範囲	経度方向45分、緯度方向30分 (2次メッシュ6×6枚分)
計算分解能	50m(水平・垂直方向) 0.1m(高さ方向)	☞同左
周波数範囲	30MHzから2,000MHz(計算式の適用範囲)	☞同左
送信局設定項目	場所(緯度・経度)、アンテナ高、送信出力 (EIRP)、アンテナ指向特性、指向特性	場所(緯度・経度)、アンテナ高、送 信出力(EIRP)
アンテナ指向特性	数種の典型パターンまたはパターン設定ファイル から選択	無指向特性のみ
計算結果表示	10dBステップ6色で地図上に透明重ね表示 (ステップ幅と色は設定ファイルにて変更可能、 透明度:10%~90%)	☞同左
実測値表示	実測値の指定形式(緯度経度、電界強度数値等 からなるCSVファイル)を測定点ごと色別丸印 で地図上に重ね表示	(機能なし)
計算方法	電波伝搬経験式(秦式または拡張秦式)+地形 遮蔽での回折損失+受信地点周辺の建物密度補 正	☞同左
使用地図データ	国土地理院数値地図50mメッシュ(標高)お よび電子国土(タイル)レベル11~14、建物 密度データは独自作成	☞同左、ただし電子国土(タイル)は レベル11~13のみ
動作環境	Windows 7, 8, 10動作確認済、メインメモリ 2GB以上を推奨、ディスプレイは1280×800 ピクセル以上必要(それ以下ではメニューの表 示欠けが発生)	☞同左、ただしディスプレイは 800×600ピクセル以上必要
計算時間の目安	最大計算範囲で結果表示まで数秒~20秒程度 (PCの能力及び地形等の条件に依存)	☞同左

【注意事項】本シミュレーションは、あくまで簡素化した電波経路での典型的な計算式での計算結果を表示します。実際の電波は複雑な経路で伝搬するため、場所により実測値とは大きな違いを生じる場合があります。あくまで、システム設計の目安としてご利用ください。また、計算結果の保存および印刷機能はありません。必要に応じて他のアプリケーションをご利用ください。地図画像は2015年8月時点での最新のものを使っていますが、実際との差異がある場合はご容赦ください。標高データは地表面の標高であり、建物高は含まれません。

■ 姉妹製品のご案内：RFA-Pro / RFA-Lite (いずれも受注生産品)

240MHz~960MHzの範囲で簡単に電波強度(dBμV/m単位での電界強度)を測定できるハンディ計測器です。

RFA-Proは、RFS-Proにそのまま読み込める形式の実測データファイルをSDカードに記録できます。

(付属のGPS受信機で得られた緯度・経度・時刻とともに1秒ごとの実測値を記録します。なお、RFA-Liteに記録機能はありません。)

【RFA-Pro / RFA-Lite暫定仕様】

- ・周波数：240~960MHzから指定
- ・測定範囲：20~99dBμV/m
- ・帯域幅：2.6~620kHzから指定
- ・電源：単3乾電池×3本
- ・大きさ：81×32×141mm
- ・重量：500g以下
- ・オプション：GPS、SDカード対応



販売：東京テレメッセージ株式会社

〒105-0003 東京都港区西新橋2-35-2 ハビウル西新橋11F

TEL：03-5733-0279 FAX：03-5733-0280

<http://www.teleme.co.jp>

本カタログに記載する製品の価格・納期につきましては上記宛にお問い合わせください。
(2015年9月現在)